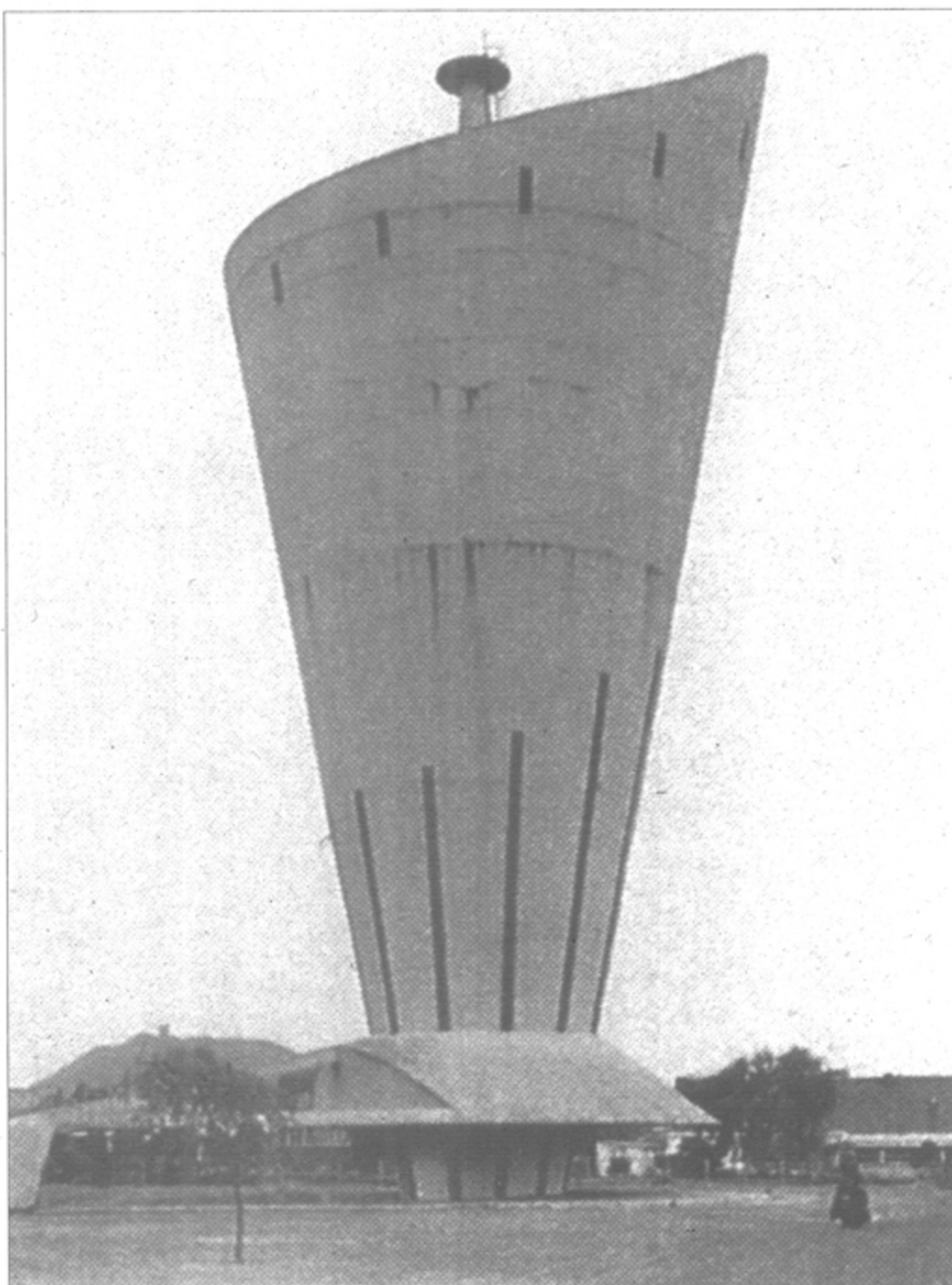


Colección CAPC. BURDEOS



Bernd & Hilla Becher, "Château d'eau", 1972 - 1990.

Bildumak/Colecciones, presenta una cuidada selección de los fondos del CAPC de Burdeos y del FRAC Aquitania realizada por Gloria Picazo. La colección del CAPC se comenzó a reunir a comienzos de los ochenta, centrada en el último arte internacional. En sus comienzos se nutrió de donaciones de artistas y coleccionistas particulares. Hace diez años, sin embargo, se consiguió institucionalizar la colección y, desde 1990, colabora con el FRAC de Aquitania complementando sus estrategias de compra y colaborando en la difusión de sus fondos.

La exposición presenta, en siete salas en las que las piezas se agrupan de forma temática, todo un sistema particular de índices para la revisión del arte de la pasada década. Se trata de una selección que no pretende agotar los argumentos presentados, sino más bien llevar a cabo una confrontación de piezas singulares. En definitiva, calibrar algunos de los síntomas más relevantes del arte de los años ochenta partiendo de la colección de Bur-

deos. En la primera de las salas, bajo el epígrafe *El tiempo de la naturaleza*, Hamish Fulton, On Kawara y Richard Long llevan a cabo un diálogo errático a través del espacio y el tiempo por medio de imágenes muy sintéticas. Richard Long también está presente en la siguiente sala, *Arquitectura versus pintura y escultura*, con una gran instalación de fragmentos de mármol blanco, junto a Georges Rousse con una instalación de tres fotografías. En *El espíritu de la industria*, que confronta una bellísima pieza de Kounellis junto a dos series de fotografías de los Becher, se encuentra quizás uno de los momentos álgidos de la muestra. *El espacio construido*, con obras de Jan Vercruyse, Jean Marc Bustamante, Juan Muñoz y Thomas Ruff, es otra sala que a pesar de su extremada concisión en cuanto a piezas presentadas, centra el tema con inmejorable valor pedagógico. *El discurso objetual*, con piezas de Wim Delvoye y Jeff Koons y *El debate femenino feminista*, que presenta una virgen de Katharina

Fritsch y dos fotos de Cindy Sherman, constituyen sendos conjuntos que clarifican actitudes del arte de los años ochenta. Por último se encuentra *El contexto español de los ochenta*, con una gran instalación de Cristina Iglesias y un grupo de dibujos de Miquel Barceló.

Sala Koldo Mitxelena, Donostia/San Sebastián.
Del 29 de marzo al 29 de Mayo.

Bordeleko CAPC eta Aquitaniako FRAC-en arte kolezioa dago ikusgai egun hauetan Donostiako Koldo Mitxelena Kulturunean Maiatzaren 29 arte. Arte erakusketa hau zazpi aretotan dago banaturik gaiari begiratuz eta zenbait bide eta aukera eskaintzen digu joan den hamarkadan egin izan den artetik atal ttipi bat sikiera ezagutzeko aukera izan dezan bertaratuko denak.